

ООО "Дальневосточная архитектурная компания"

Жилой дом по ул. Бондаря в г. Хабаровске

Материалы согласования



г. Хабаровск

2016 г

## Список чертежей

№	Наименование	Примечания
1	Общие данные	
2	Генплан	
3	План 1 этажа	
4	План 2-3 этажей	
5	План 4-5 этажей	
6	План 6-8 этажей	
7	Разрез 1-1	
8	Разрез 2-2	
9	Визуализации №1,2	

### Технико-экономические показатели

Количество квартир: 45 шт. В том числе:

- 1-комнатных: 16 шт. (36%)
- 1-комнатных смарт: 6 шт. (13%)
- 2-комнатных: 20 шт. (44%)
- 3-комнатных: 3 шт. (7%)

Жилая площадь квартир составляет 980 кв.м.  
 Площадь квартир без учета летних помещений составляет 1983,74 кв.м.  
 Общая площадь квартир составляет 2121,83 кв.м.

Этажность: 8 этажей.

Согласовано			

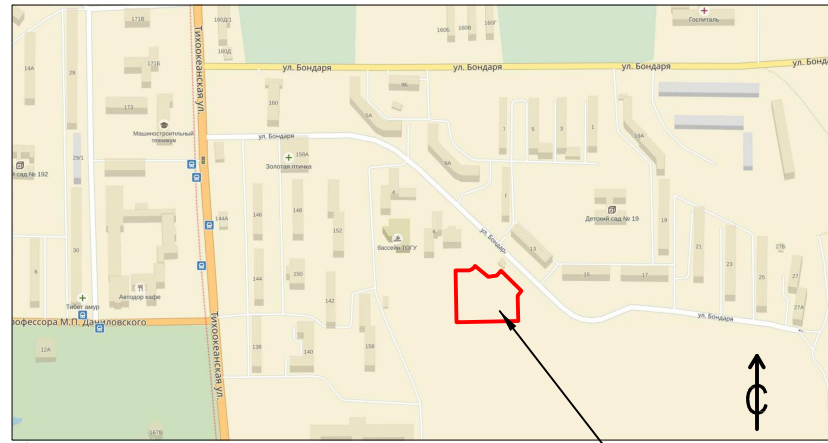
Взам. инв. №

Подп. и дата

Инв. № подл.

<b>Жилой дом по ул. Бондаря в г. Харабовске</b>					
Изм.	Кол.уч	Лист	№ док.	Подпись	Дата
Архитектор		Авдеев			11.16
<b>Общие данные</b>					
Н. контроль Кузьмин 11.16					
ГИП Полоник 11.16					
			Стадия	Лист	Листов
			Э	1	
<b>ООО "Дальневосточная архитектурная компания"</b>					

Ситуационная схема



Проектируемый участок

Зона Ж-4, зона многоэтажной жилой застройки  
 Предельное количество этажей:  
 мин. - 5  
 макс. - 16  
 Максимальный процент застройки в границах земельного участка - 40%

Общее количество квартир - 45  
 в т.ч.  
 однокомнатных - 16 шт. (36%)  
 однокомнатных смарт - 6 шт. (13%)  
 двухкомнатных - 20 шт. (44%)  
 трехкомнатных - 3 шт. (7%)

Количество проживающих в жилом доме составляет :  
 1 983.7 / 24.7 = 81 чел., где  
 1 983.7 м.кв - площадь квартир без учёта лоджий и балконов ;  
 24.7 м.кв/чел. - средняя жилищная обеспеченность на среднесрочную перспективу до 2020 г., принята по постановлению правительства Хабаровского края № 136-пр от 27.05.2013г.

Расчет площадей площадок благоустройства.  
 Нормативное количество площадей площадок благоустройства составит :  
 - для игр детей дошкольного и младшего школьного возраста - 0.7 x 81 = 56.7 м.кв ;  
 - для отдыха взрослого населения - 0.1 x 81 = 8 м.кв ;  
 - для занятий физкультурой - 2.0 x 81 = 162 м.кв ;  
 - для хозяйственных целей и выгула собак - 0.3 x 81 = 25 м.кв ;  
 - для дворового озеленения - 2.0 x 81 = 162 м.кв ;  
 Итого расчетная площадь - 252 м.кв. площадок и 162 м.кв. озеленения

Ведомость жилых и общественных зданий и сооружений

№ по генплану	Наименование	Этажность	Квартир	Площадь, м2			
				Застройки		Общая	
				здания	всего	здания	всего
1	Жилой дом	8	45	388			

Расчет парковочных мест

№ м/м	Наименование	Норматив*	Требуется	По проекту
1	Жилые дома	110% от общего числа квартир	50	52

\*Норматив установлен заданием на проектирование.

Ведомость площадок

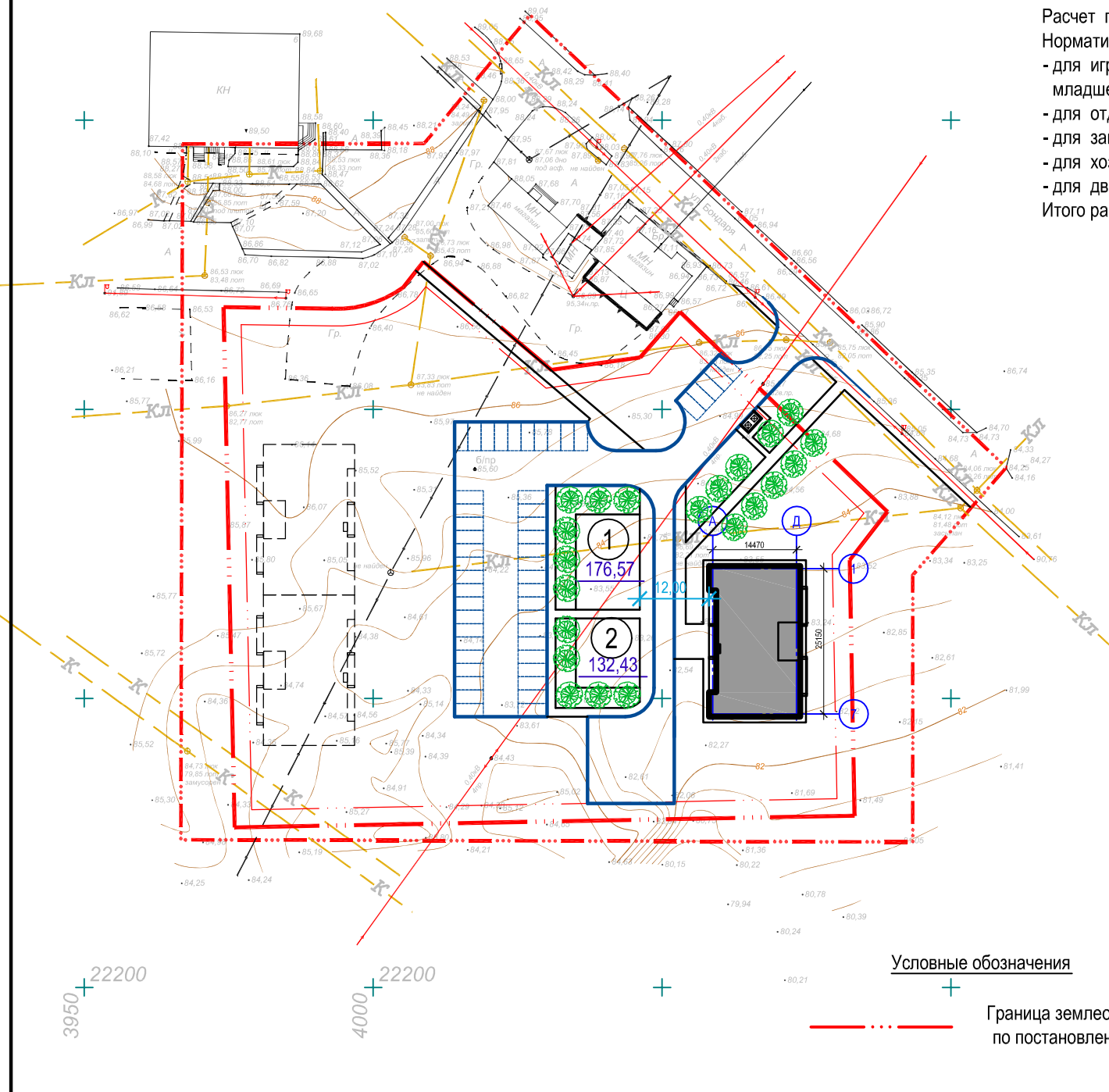
№ по генплану	Наименование	Площ. м2
А	Спортивная площадка	177
Б	Детская игровая площадка	132

Технико-экономические показатели генерального плана

Наименование	ед. изм.	Количество	Примечание
1. Площадь территории в границах благоустройства	м2		
2. Площадь территории в границах землеотвода по постановлению	га	0,8854	
3. Площадь застройки	м2	388	
4. Площадь искусственных покрытий	м2		
5. Площадь озеленения территории	м2		
6. Процент застройки в пределах землеотвода	%	4,2	

Условные обозначения

Граница землеотвода по постановлению



Жилой дом по улице Бондаря в г. Хабаровске

Изм.	Кол.уч.	Лист	№ док.	Подп.	Дата	Генплан	ООО "Дальневосточная архитектурная компания"
Архитектор	Авдеев				11.16		
Н.контроль	Кузьмин				11.16		
ГИП	Полоник				11.16		

Согласовано

Взам. инв. №

Подп. и дата

Инв. № подл.



Изм.	Кол.уч	Лист	№ док.	Подпись	Дата				
Архитектор		Авдеев			11.16	<b>Жилой дом по ул. Бондаря в г. Харабовске</b>			
									Стадия
							П	15	
Н. контроль		Кузьмин			11.16	Визуализации №1,2			
ГИП		Полоник			11.16				<b>ООО "Дальневосточная архитектурная компания"</b>

## Паспорт отделки фасадов

**Объект:** Жилая застройка по ул. Бондаря в Краснофлотском районе г. Хабаровска. Жилой 9 этажный дом.

**Заказчик:**

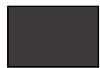
### Эталон цвета



- колер №1, керамогранит RAL 70 70 40



- колер №5, импосты витражей, белый



- колер №2, керамогранит, RAL 8019



- колер №6, отделка балконных плит, RAL 1020



- колер №3, керамогранит, кровля скатная, RAL 8024



- колер №7, металлические ограждения, двери наружные стальные, серый RAL 300 50 05



- колер №4, глухое заполнение балконного остекления, пилоны, RAL 060 50 20

### Характеристика наружной отделки

**Наружные стены** - в соответствии с цветовым решением фасадов.

Керамогранит колера №1, №2, №3.

**Ограждения балконов** - система из алюминиевого профиля белого цвета, с заполнением одинарным прозрачным стеклом и глухими панелями, колера №4, №5.

**Отделка балконных плит** - окраска торцов фасадной акриловой краской для наружных работ, колер №6

**Наружные входные двери** - стальные утепленные, окрашенные в заводских условиях, колер №7.

**Окна** - из поливинилхлоридных профилей белого цвета, колер №5.

**Ограждения** - окраска атмосферостойкой эмалью серого цвета, колер №7.

**Цоколь, приямки** - керамогранит, колер №2.

**Крыльца** - керамогранит с противоскользящим покрытием, колер №2.

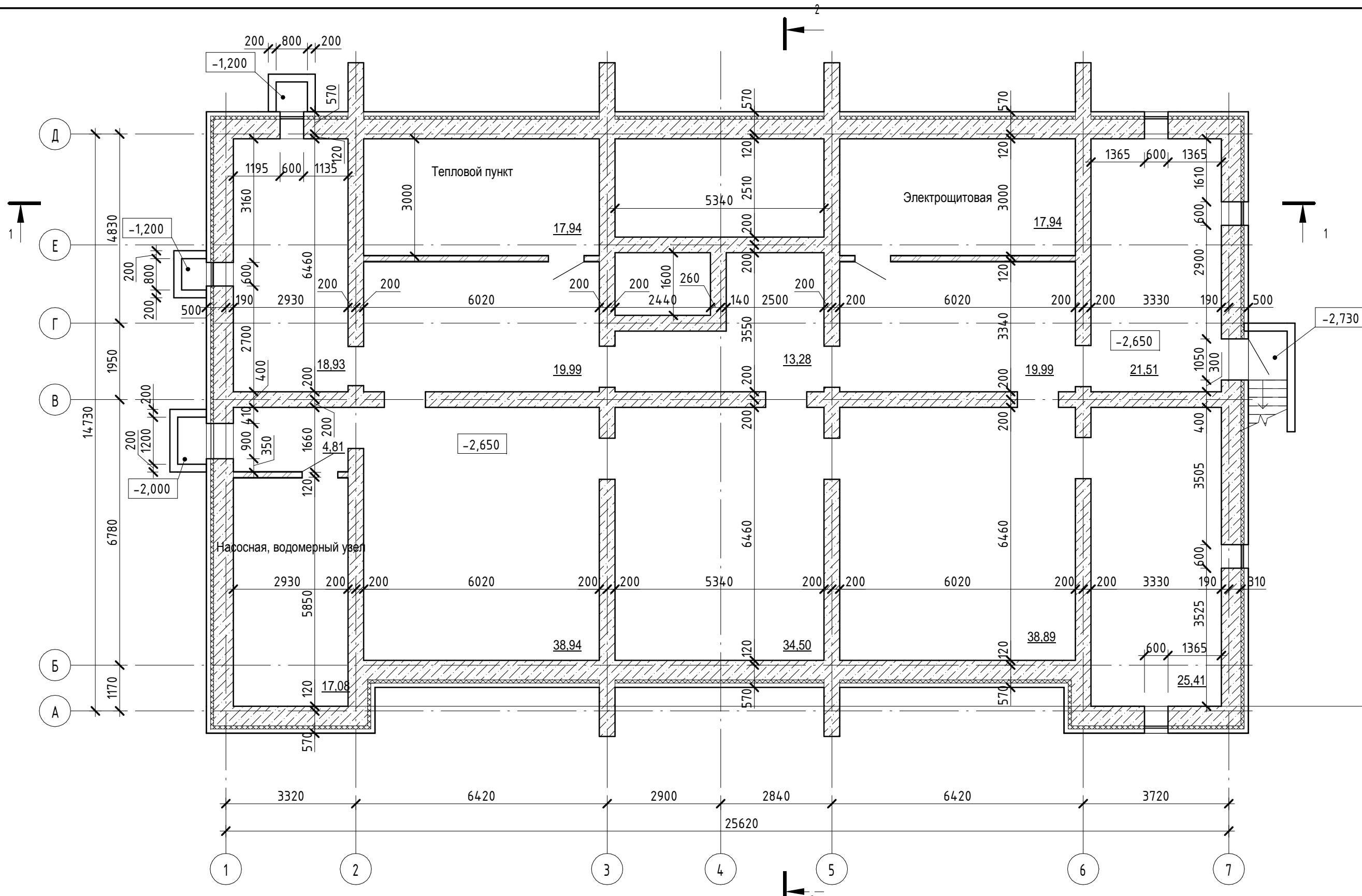
**Скатная кровля** - металлочерепица, колер №3

Перед началом работ по отделке фасадов колера отделочных материалов согласовать с архитектором проекта.

Согласовано				

Взам. инв. №	
Подп. и дата	
Инв. № подл.	

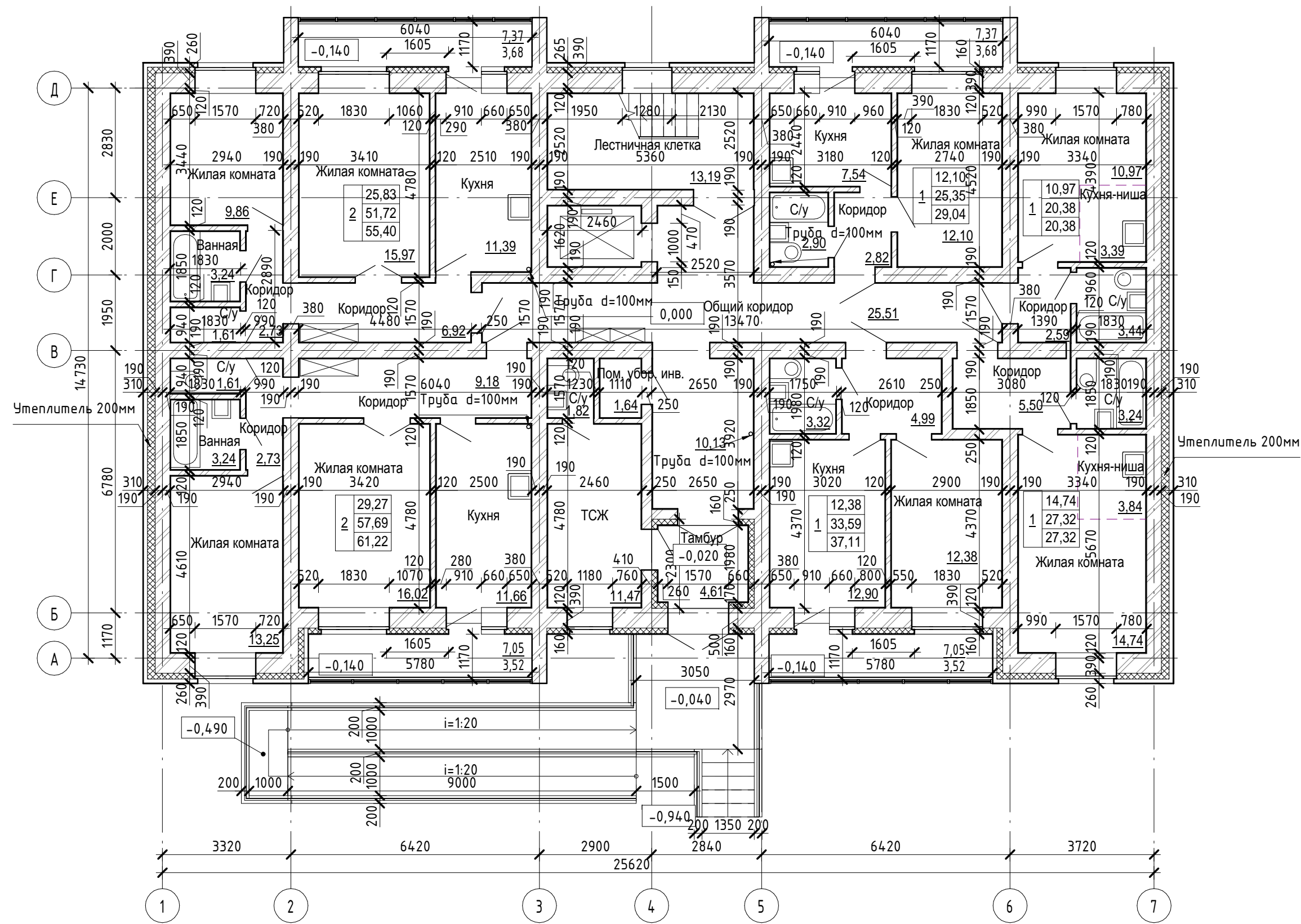
АР									
Жилой дом по ул. Бондаря в г. Хабаровске									
Изм.	Кол.уч	Лист	№ док.	Подпись	Дата	Стадия		Лист	Листов
Архитектор		Авдеев			11.16	П		5	
Н. контроль						Кузьмин		11.16	
Паспорт отделки фасадов						ООО "Дальневосточная архитектурная компания"			



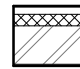


Согласовано	

Инв. № подл.	Подп. и дата	Взам. инв. №

<b>АР</b>											
<b>Жилой дом по ул. Бондаря в г. Харабовске</b>											
Изм.	Кол.уч	Лист	№ док.	Подпись	Дата						
Архитектор		Авдеев			11.16						
Н. контроль	Кузьмин				11.16						
ГИП	Полоник				11.16						
План подвала					<table border="1"> <tr> <td>Стадия</td> <td>Лист</td> <td>Листов</td> </tr> <tr> <td>П</td> <td>6</td> <td> </td> </tr> </table>	Стадия	Лист	Листов	П	6	
Стадия	Лист	Листов									
П	6										
ООО "Дальневосточная архитектурная компания"					Формат: А3А						



**Условные обозначения**

-  -Стена наружная (АКП панель, воздушная прослойка 100 мм, утеплитель 150 мм, кирпичная стена 510 мм.)
-  -Кирпичная стена 380 мм
-  -Кирпичная перегородка 120 мм

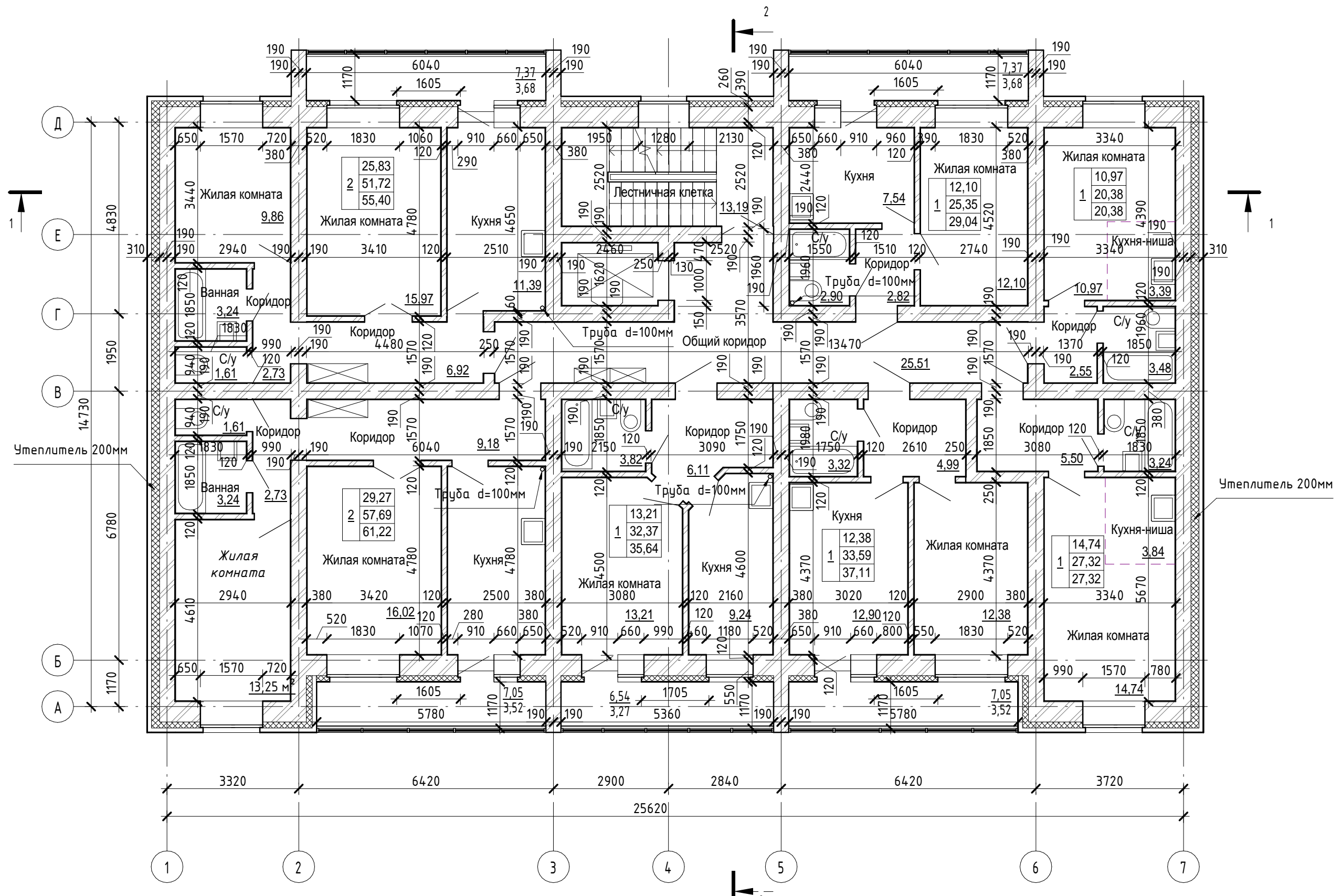
Согласовано

Взам. инв. №	
Подп. и дата	
Инв. № подл.	

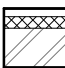
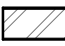
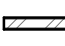
<b>25 - 16 - АР</b>					
<b>Жилой дом по ул. Бондаря в г. Харабовске</b>					
Изм.	Кол.уч	Лист	№ док.	Подпись	Дата
				Архитектор	Авдеев
					12.16
				Стадия	Лист
				П	7
				<b>ООО "Дальневосточная архитектурная компания"</b>	
				Формат: А3А	

Н. контроль	Кузьмин	12.16
ГИП	Полоник	12.16

План 1-го этажа



**Условные обозначения**

-  -Стена наружная (АКП панель, воздушная прослойка 100 мм, утеплитель 150 мм, кирпичная стена 510 мм.)
-  -Кирпичная стена 380 мм
-  -Кирпичная перегородка 120 мм

<b>25 - 16 - AP</b>					
<b>Жилой дом по ул. Бондаря в г. Харабовске</b>					
Изм.	Кол.уч	Лист	№ док.	Подпись	Дата
	Архитектор	Авдеев			12.16
					Стадия
					Лист
					Листов
					<b>П 8</b>
					<b>ООО "Дальневосточная архитектурная компания"</b>
Н. контроль					Дата
ГИП					Дата
Кузьмин					12.16
Полоник					12.16
План 2-3 этажей					

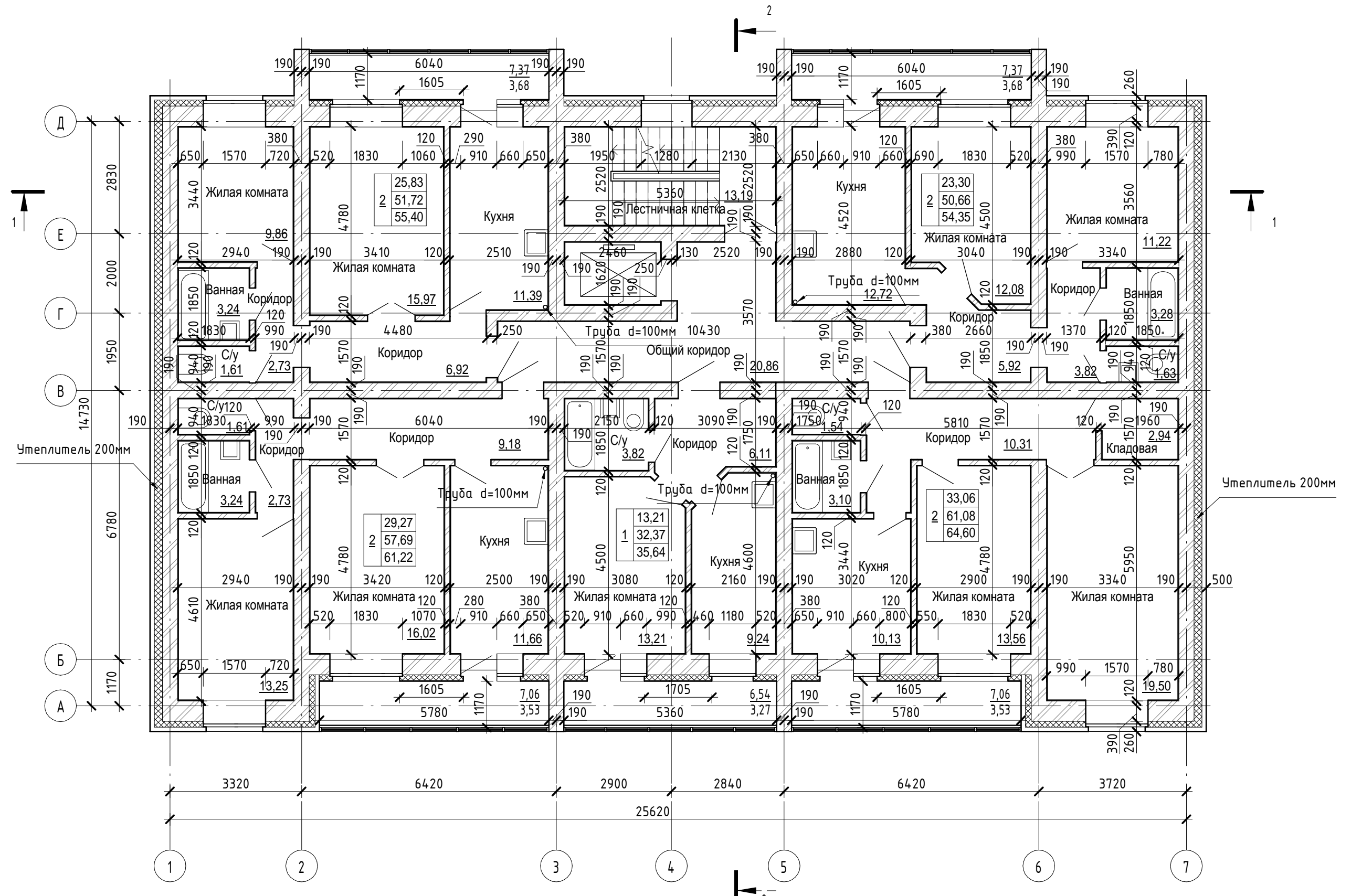
Согласовано

Взам. инв. №

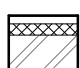


Подп. и дата

Инв. № подл.





**Условные обозначения**

-  -Стена наружная (АКП панель, воздушная прослойка 100 мм, утеплитель 150 мм, кирпичная стена 510 мм.)
-  -Кирпичная стена 380 мм
-  -Кирпичная перегородка 120 мм

**25 - 16 - AP**

Жилой дом по ул. Бондаря в г. Харабовске

Изм.	Кол.уч	Лист	№ док.	Подпись	Дата	Стадия	Лист	Листов
Архитектор		Авдеев			12.16			
Н. контроль		Кузьмин			12.16	ООО "Дальневосточная архитектурная компания"		
ГИП		Полоник			12.16			

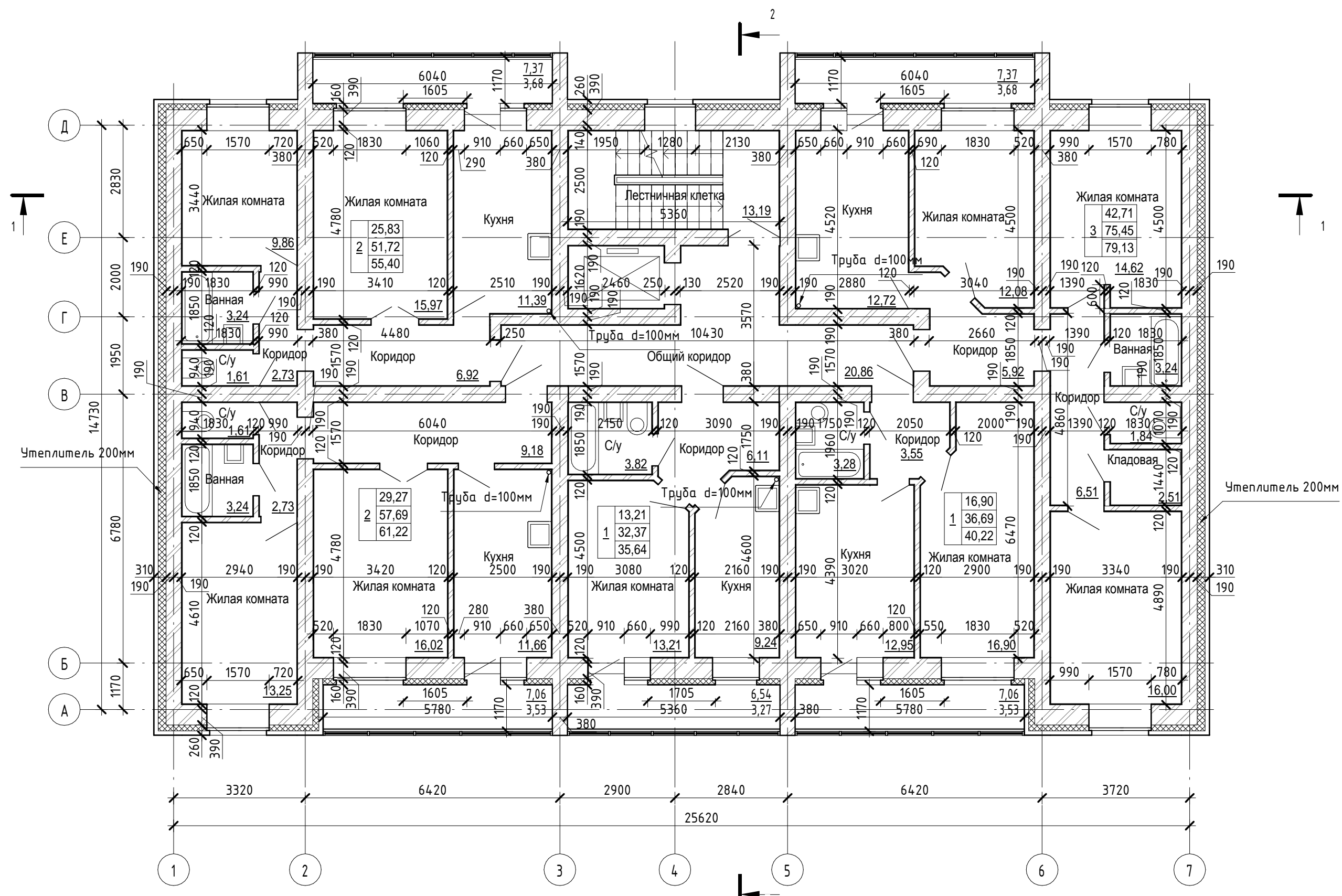
План 4-6 этажей

Согласовано

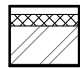
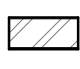
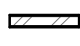
Взам. инв. №

Подп. и дата

Инв. № подл.



**Условные обозначения**

-  - Стена наружная (АКП панель, воздушная прослойка 100 мм, утеплитель 150 мм, кирпичная стена 510 мм.)
-  - Кирпичная стена 380 мм
-  - Кирпичная перегородка 120 мм

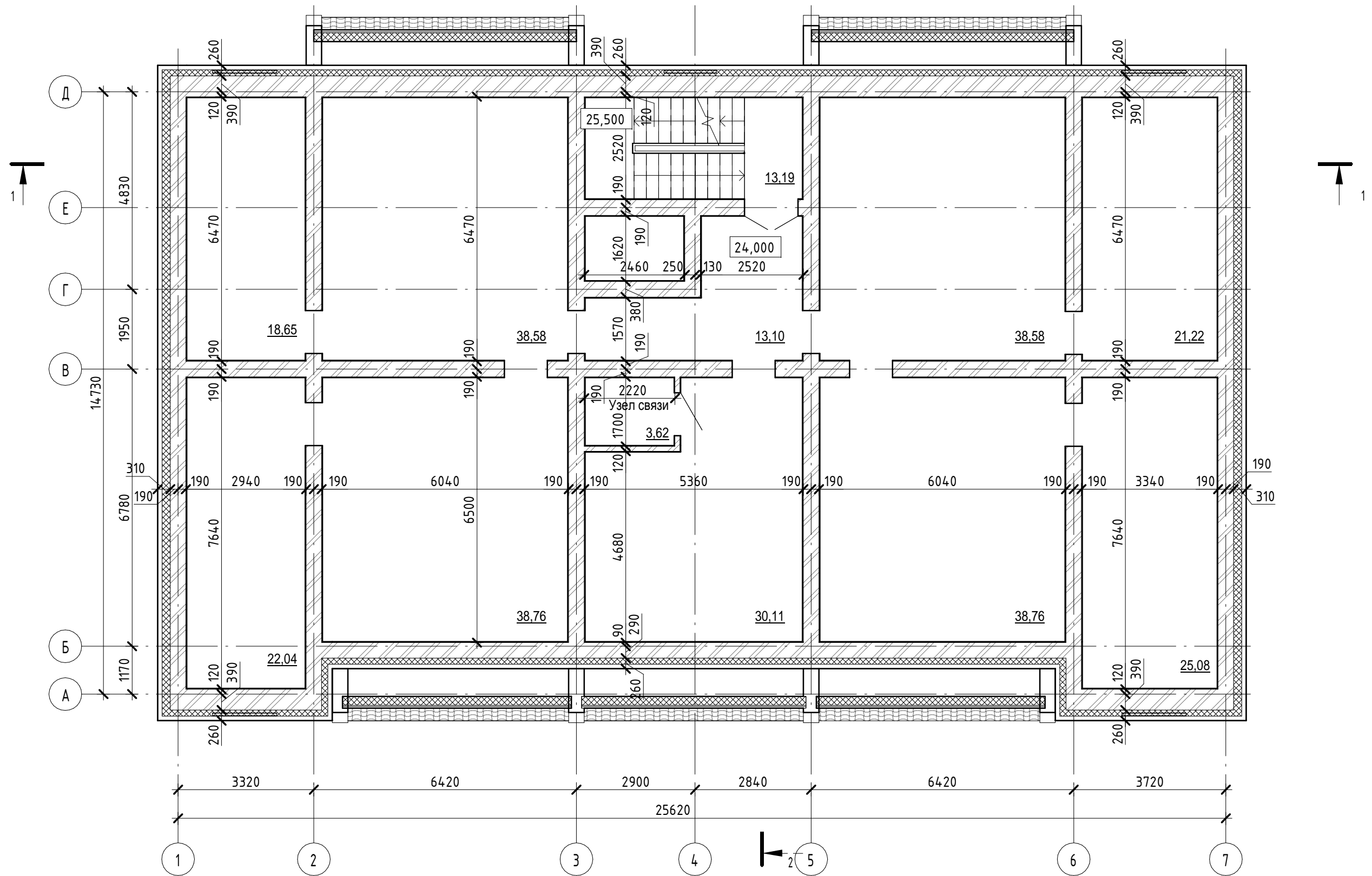
**25 - 16 - AP**

Жилой дом по ул. Бондаря в г. Харабобске

Изм.	Кол.уч	Лист	№ док.	Подпись	Дата	Стадия	Лист	Листов
						П	10	
Архитектор		Авдеев			12.16			
Н. контроль		Кузьмин			12.16	План 7-8 этажей		
ГИП		Полоник			12.16			

Согласовано

Взам. инв. №	
Подп. и дата	
Инв. № подл.	



Согласовано			
Инв. № подл.	Подп. и дата	Взам. инв. №	

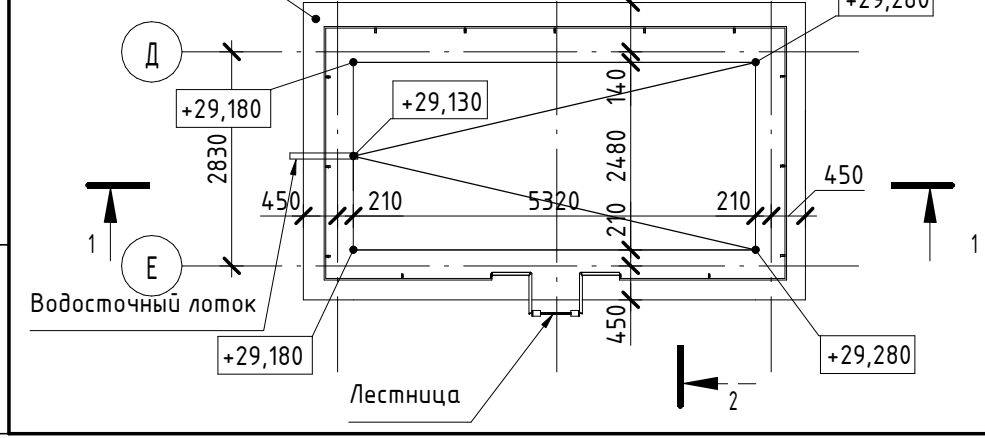
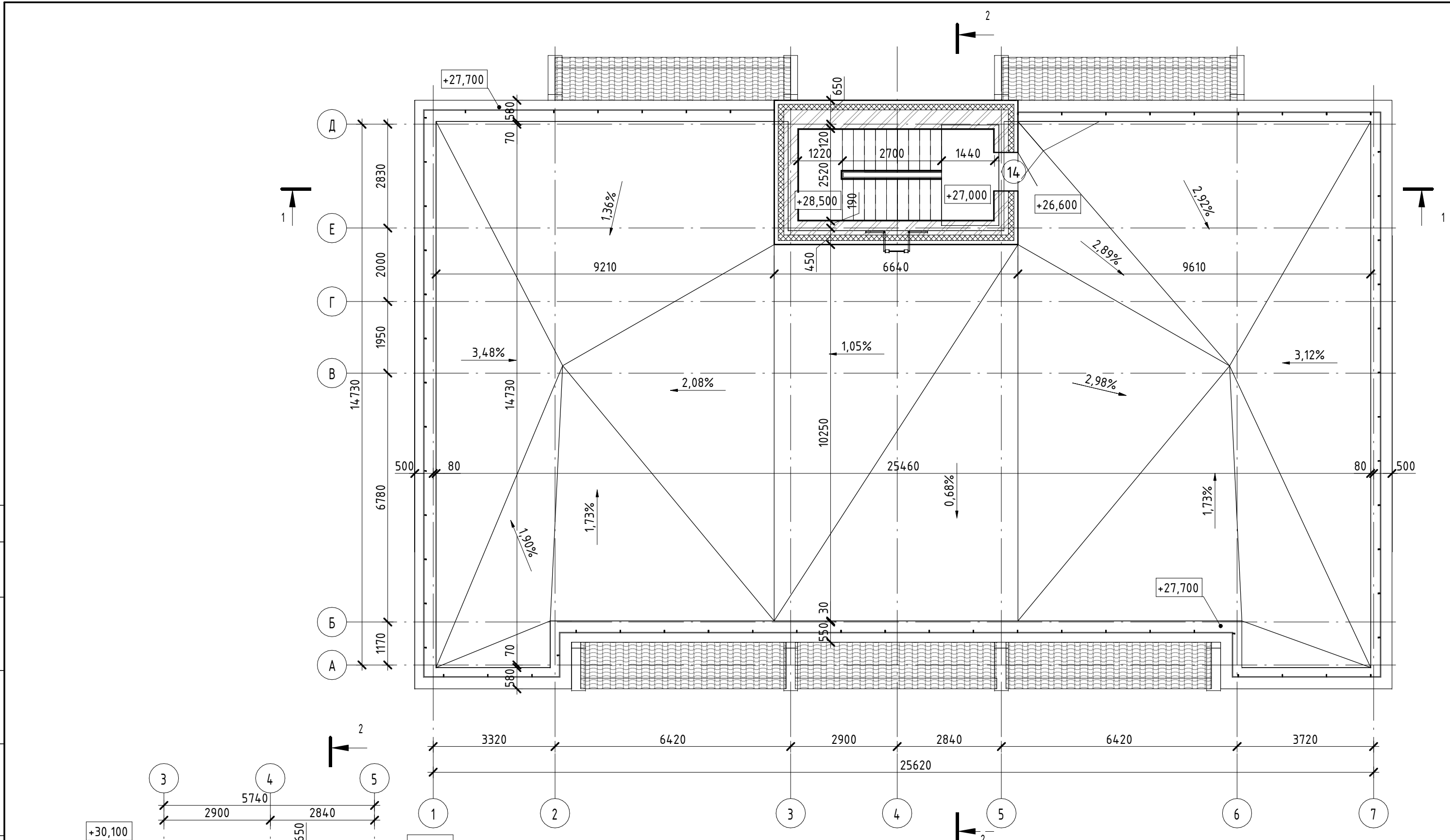
АР					
Жилой дом по ул. Бондаря в г. Харабовске					
Изм.	Кол.уч	Лист	№ док.	Подпись	Дата
	Архитектор	Авдеев			11.16
Н. контроль					11.16
ГИП					11.16
План технического этажа					Стадия
					Лист
					Листов
					П
					11
					ООО "Дальневосточная архитектурная компания"

Согласовано

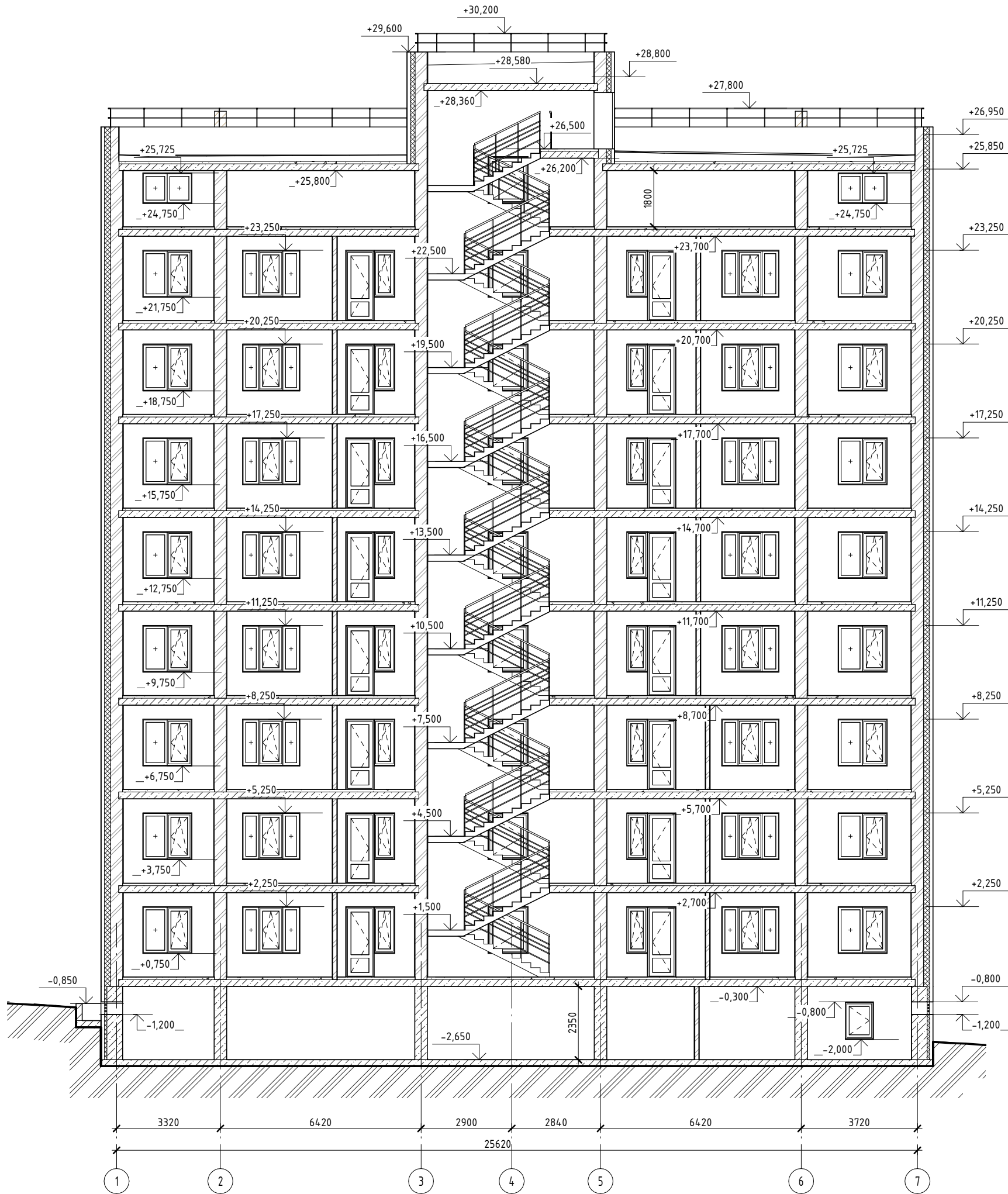
Взам. инв. №

Подл. и дата

Инв. № подл.

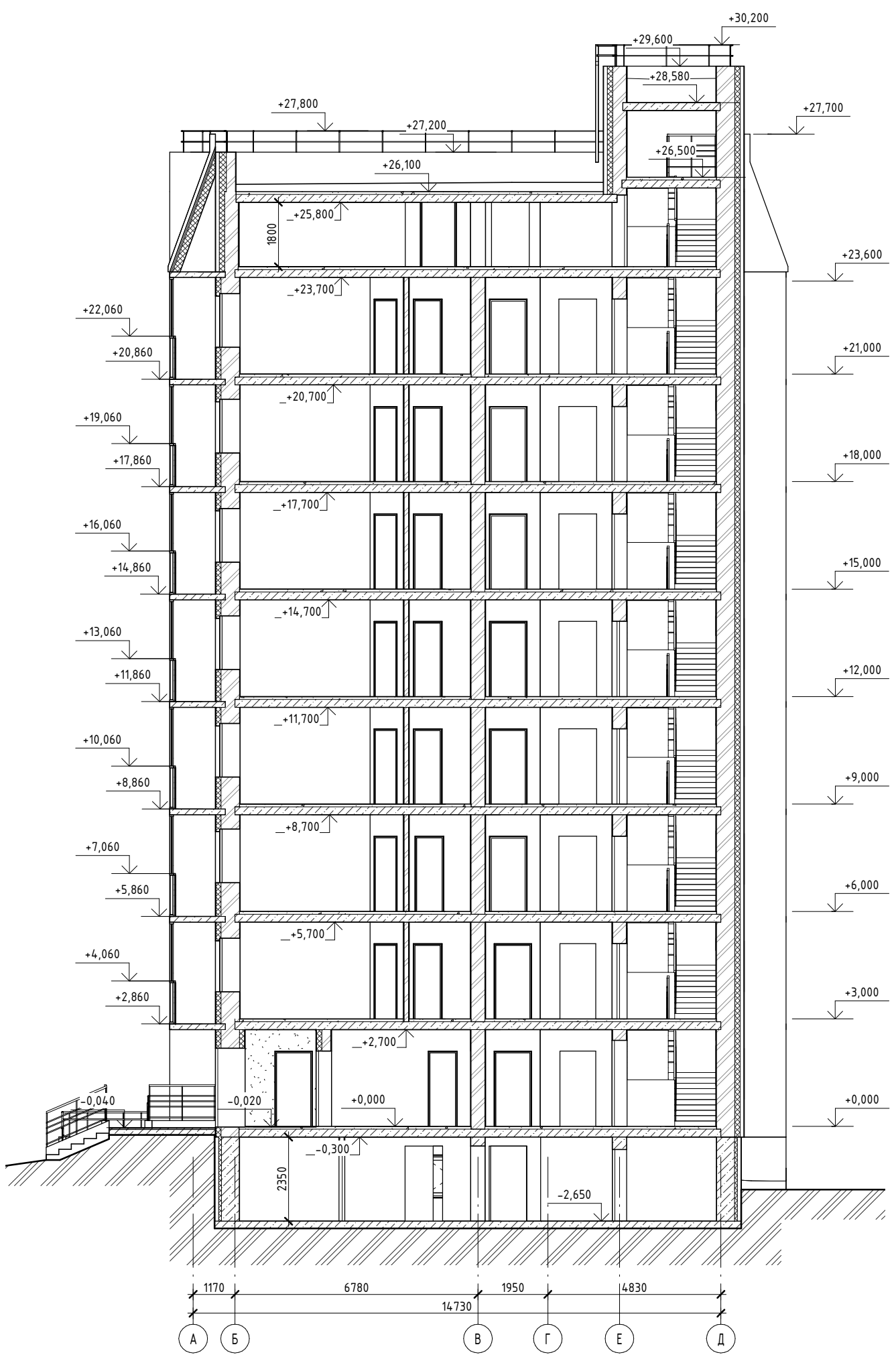


АР											
Жилой дом по ул. Бондаря в г. Харабовске											
Изм.	Кол.уч	Лист	№ док.	Подпись	Дата						
	Архитектор	Авдеев			11.16						
	Н. контроль	Кузьмин			11.16						
	ГИП	Полоник			11.16						
План кровли					<table border="1"> <tr> <th>Стадия</th> <th>Лист</th> <th>Листов</th> </tr> <tr> <td>П</td> <td>12</td> <td></td> </tr> </table>	Стадия	Лист	Листов	П	12	
Стадия	Лист	Листов									
П	12										
					<b>ООО "Дальневосточная архитектурная компания"</b> Формат: А3А						



Создано	
Взам. инв. №	
Подп. и дата	
Инв. № подл.	

<b>25 - 16 - AP</b>					
Жилой дом по ул. Бондаря в г. Харабовске					
Изм.	Кол.ч	Лист	№ док.	Подпись	Дата
					12.16
			Архитектор	Авдеев	
			Н. контроль	Кузьмин	12.16
			ГИП	Полоник	12.16
				Стадия	Лист
				П	13
				ООО "Дальневосточная архитектурная компания"	
				Разрез 1-1	
Формат: А2К					



Создано
Изм. № подл.
Полн. дата
Взам. инв. №

<b>25 - 16 - AP</b>					
<b>Жилой дом по ул. Бондаря в г. Харабовске</b>					
Изм.	Кол.уч	Лист	№ док.	Подпись	Дата
Архитектор		Авдеев			12.16
Н. контроль	Кузьмин				12.16
ГИП	Полоник				12.16
			Разрез 2-2		
		Стадия	Лист	Листов	
		П	14		
<b>ООО "Дальневосточная архитектурная компания"</b>					